

H(aus)HOLZ

haus FORM

architekturgalerie

© 2009 STEFFEN SCHEFER

phone 0351 28 75 421

mobile 0174 89 02 285

post 01099 DRESDEN BAUTZNER STR. 23-25

mail STSCHEFER@HAUSFORM-DRESDEN.DE

www HAUSFORM-DRESDEN.DE

H(aus)HOLZ

HAUS aus HOLZ

innerstädtischer Holzbau

vorwiegender Einsatz des CO₂-neutralen und nachwachsenden Baustoffes

Gliederung des Gebäudes in drei Teile: Wohnteil, Erschließungsteil und Nebenflächen

Wohnteil: Passivhaus, Holzbauweise

Erschließungsteil: unbeheizt, "konventioneller Massivbau"

Nebenflächen: unbeheizt, Holzbauweise

Bild "Haus-Hof-Nebengebäude":

Die Wohnungen werden über das zentrale Treppenhaus erschlossen. Um Wohnen analog von Einzelhaus-Bauweisen zu ermöglichen, werden die Nebenflächen jeder Wohnung über das Treppenhaus erreicht, somit entsteht ein halböffentlicher Raum der Hausgemeinschaft. Vielvältige mögliche Wegebeziehungen kreuzen den Treppenraum - jederzeit sind Alternativen aus der abgeschlossenen Wohnung gegeben.

haus FORM

architekturgalerie

© 2009 STEFFEN SCHEFER

phone 0351 28 75 421




mobile 0174 89 02 285

post 01099 DRESDEN BAUTZNER STR. 23-25

mail STSCHEFER@HAUSFORM-DRESDEN.DE

www HAUSFORM-DRESDEN.DE

H(aus)HOLZ

-  Holzbauweise, Konstruktion
-  Holzfassade, innen
-  "konventioneller Massivbau"



haus FORM
architekturgalerie

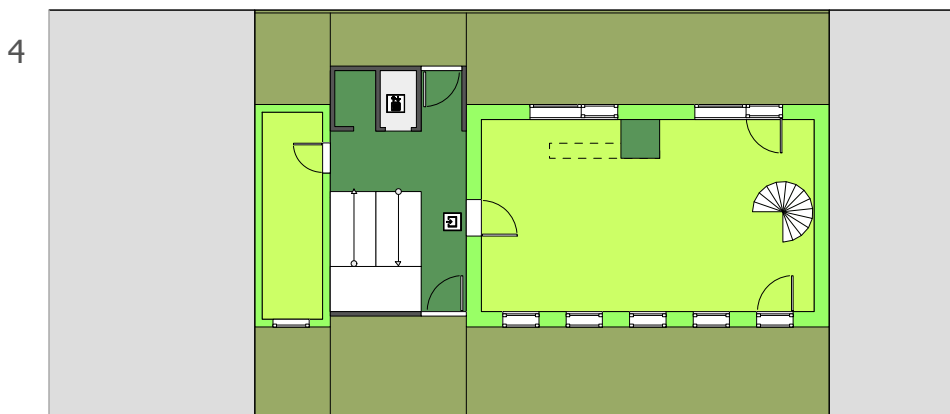
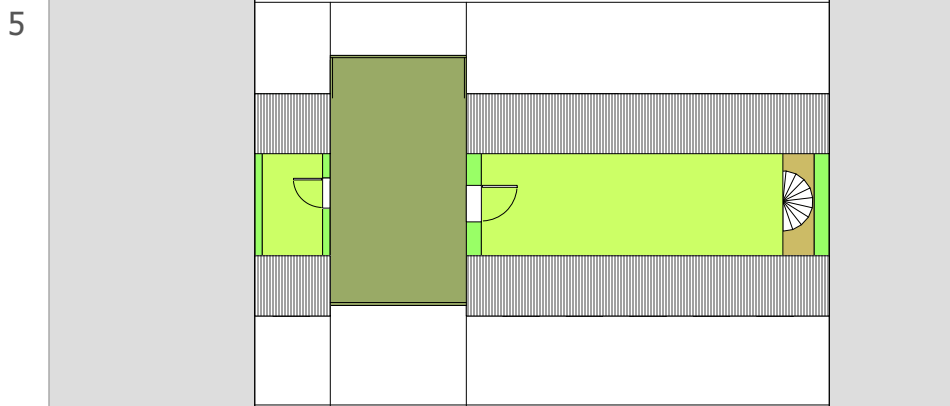
© 2009 STEFFEN SCHEFER
phone 0351 28 75 421
mobil 0174 89 02 285

post 01099 DRESDEN BAUTZNER STR. 23-25
mail STSCHEFER@HAUSFORM-DRESDEN.DE
www HAUSFORM-DRESDEN.DE

H(aus) HOLZ

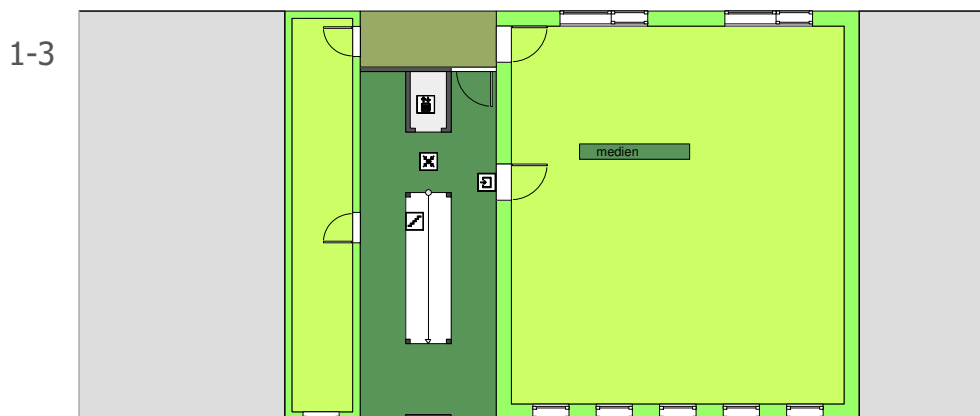
Penthouse

ca. 105 m²
+
ca. 20 m² Nebenflächen
ca. 140 m² Dachterrassen

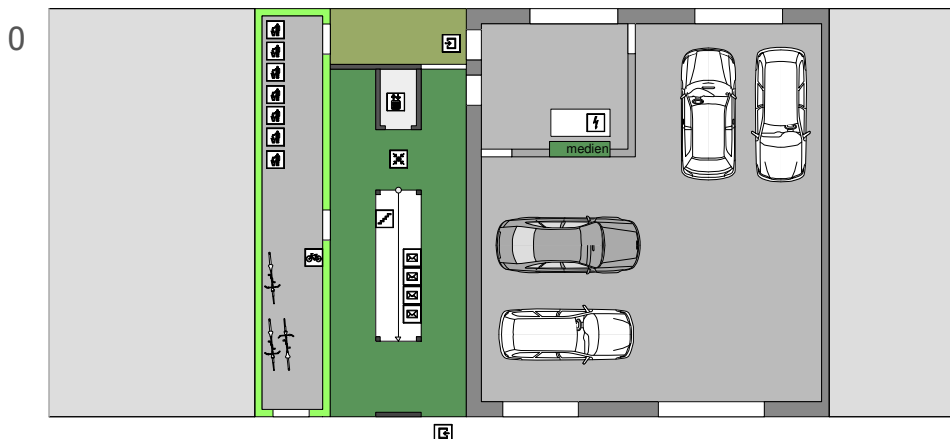


Wohnung 1-3

ca. 130 m²
+
ca. 10 m² Balkon
ca. 25 m² Nebenflächen



Nebenfläche | Erschließung | Wohnen



haus FORM
architekturgalerie

© 2009 STEFFEN SCHEFER
phone 0351 28 75 421
mobil 0174 89 02 285

post 01099 DRESDEN BAUTZNER STR. 23-25
mail STSCHEFER@HAUSFORM-DRESDEN.DE
www HAUSFORM-DRESDEN.DE

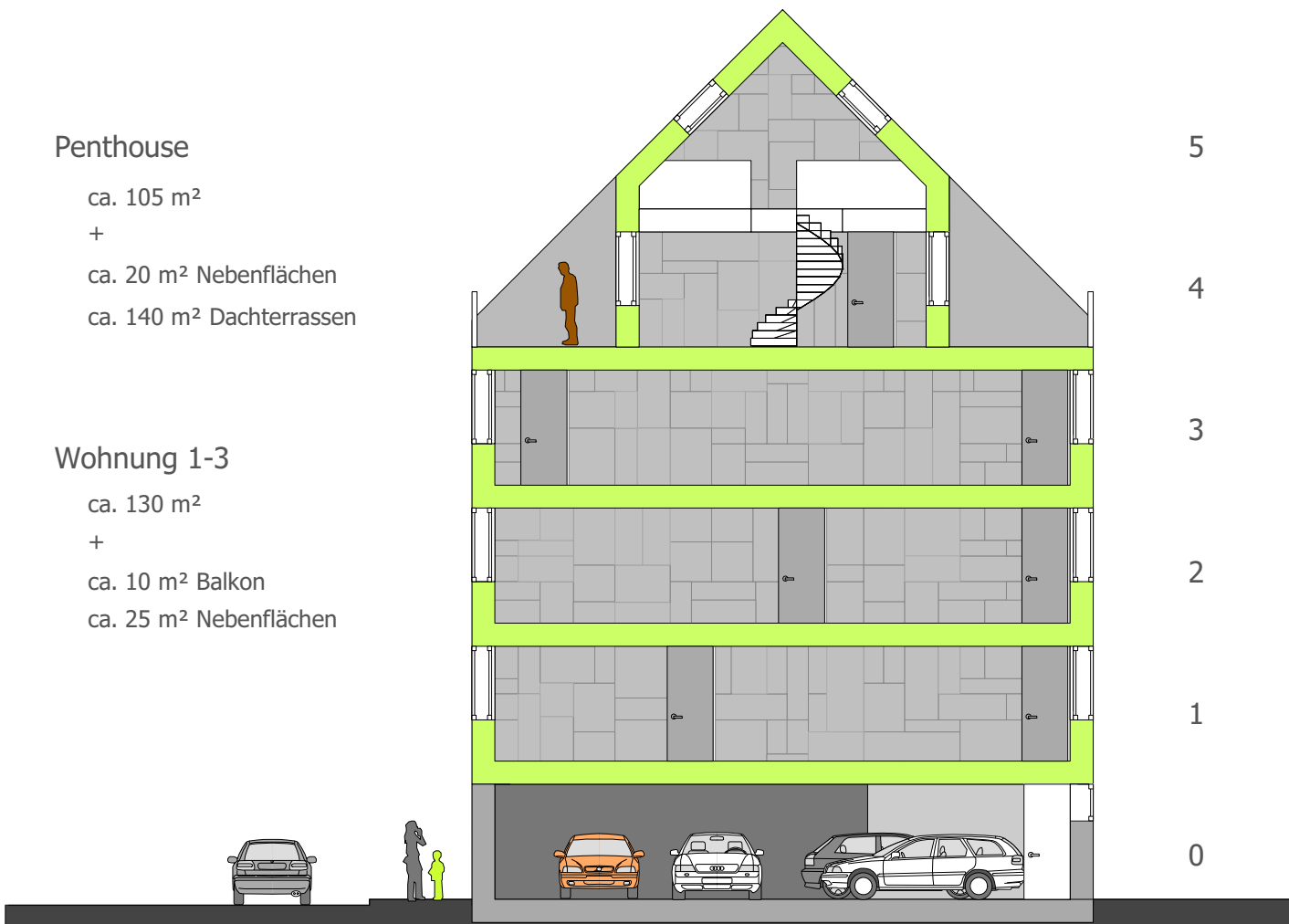
H(aus)HOLZ

Penthouse

ca. 105 m²
+
ca. 20 m² Nebenflächen
ca. 140 m² Dachterrassen

Wohnung 1-3

ca. 130 m²
+
ca. 10 m² Balkon
ca. 25 m² Nebenflächen



haus FORM
architekturgalerie

© 2009 STEFFEN SCHEFER
phone 0351 28 75 421
mobil 0174 89 02 285

post 01099 DRESDEN BAUTZNER STR. 23-25
mail STSCHEFER@HAUSFORM-DRESDEN.DE
www HAUSFORM-DRESDEN.DE

H(aus)HOLZ

H(aus) HOLZ

ca. 230 m² Treppenhaus

ca. 495 m² Wohnen

ca. 140 m² Dachterrassen

ca. 30 m² Balkone

ca. 120 m² Garage

ca. 140 m² Nebenflächen



haus FORM

architekturgalerie

© 2009 STEFFEN SCHEFER

phone 0351 28 75 421

mobile 0174 89 02 285

post 01099 DRESDEN BAUTZNER STR. 23-25

mail STSCHEFER@HAUSFORM-DRESDEN.DE

www HAUSFORM-DRESDEN.DE

H(aus)HOLZ



haus FORM

architekturgalerie

© 2009 STEFFEN SCHEFER

phone 0351 28 75 421

mobil 0174 89 02 285

post 01099 DRESDEN BAUTZNER STR. 23-25

mail STSCHEFER@HAUSFORM-DRESDEN.DE

www HAUSFORM-DRESDEN.DE

H(aus)HOLZ



haus FORM

architekturgalerie

© 2009 STEFFEN SCHEFER

phone 0351 28 75 421

mobile 0174 89 02 285

post 01099 DRESDEN BAUTZNER STR. 23-25

mail STSCHEFER@HAUSFORM-DRESDEN.DE

www HAUSFORM-DRESDEN.DE

H(aus)HOLZ



haus FORM

architekturgalerie

© 2009 STEFFEN SCHEFER

phone 0351 28 75 421

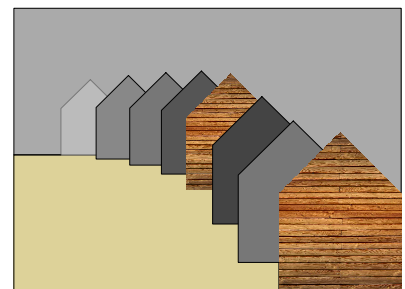
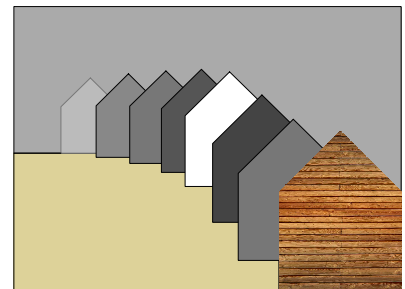
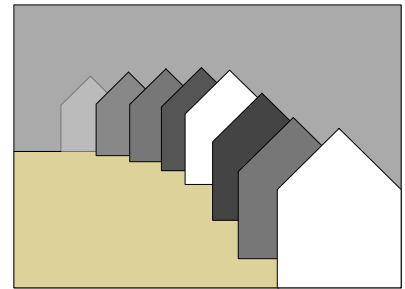
mobil 0174 89 02 285

post 01099 DRESDEN BAUTZNER STR. 23-25

mail STSCHEFER@HAUSFORM-DRESDEN.DE

www HAUSFORM-DRESDEN.DE

H(aus)HOLZ



1. innerstädtischer Holzbau Dresdens als Pilotprojekt

HAiD

Holzarchitektur in Dresden

Initiatoren: **hausFORM** architektur-galerie, **AWA** Architekten Dresden, Infodienst **HOLZ** Sachsen/Thüringen